

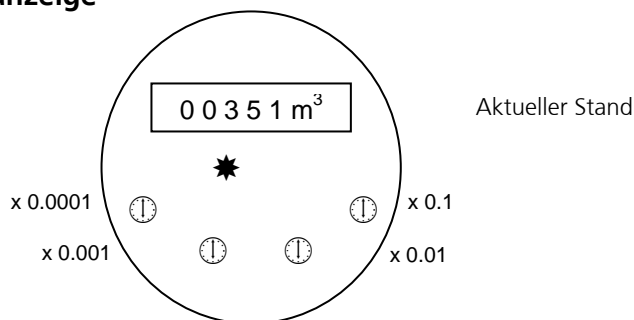
Bedienungsanleitung Kaltwasserzähler



Wie wird der Zähler bedient?

Unter dem Decker (Kunststoff oder Metall), auf dem Rand, sehen Sie die Zählernummer (z.B. 06510989). Sie ist auf der Rechnung ersichtlich (das vorangestellte Null wird nicht auf der Rechnung erscheinen – ev. wird nur ein Teil der Nummer auf der Rechnung angezeigt).

Betriebsanzeige



★ Das Rad zeigt an, wenn Wasser gebraucht wird

⌚ Die Uhren zeigen die Kommastellen an

- X 0.1 = x 100l
- X 0.01 = x 10l
- X 0.001 = x 1l
- X 0.0001 = x 0.1l

Bitte beachten Sie, dass die Wasseruhr nie Frost ausgesetzt werden darf. Sie wird sonst zerstört und muss auf Kosten des Kunden ersetzt werden!